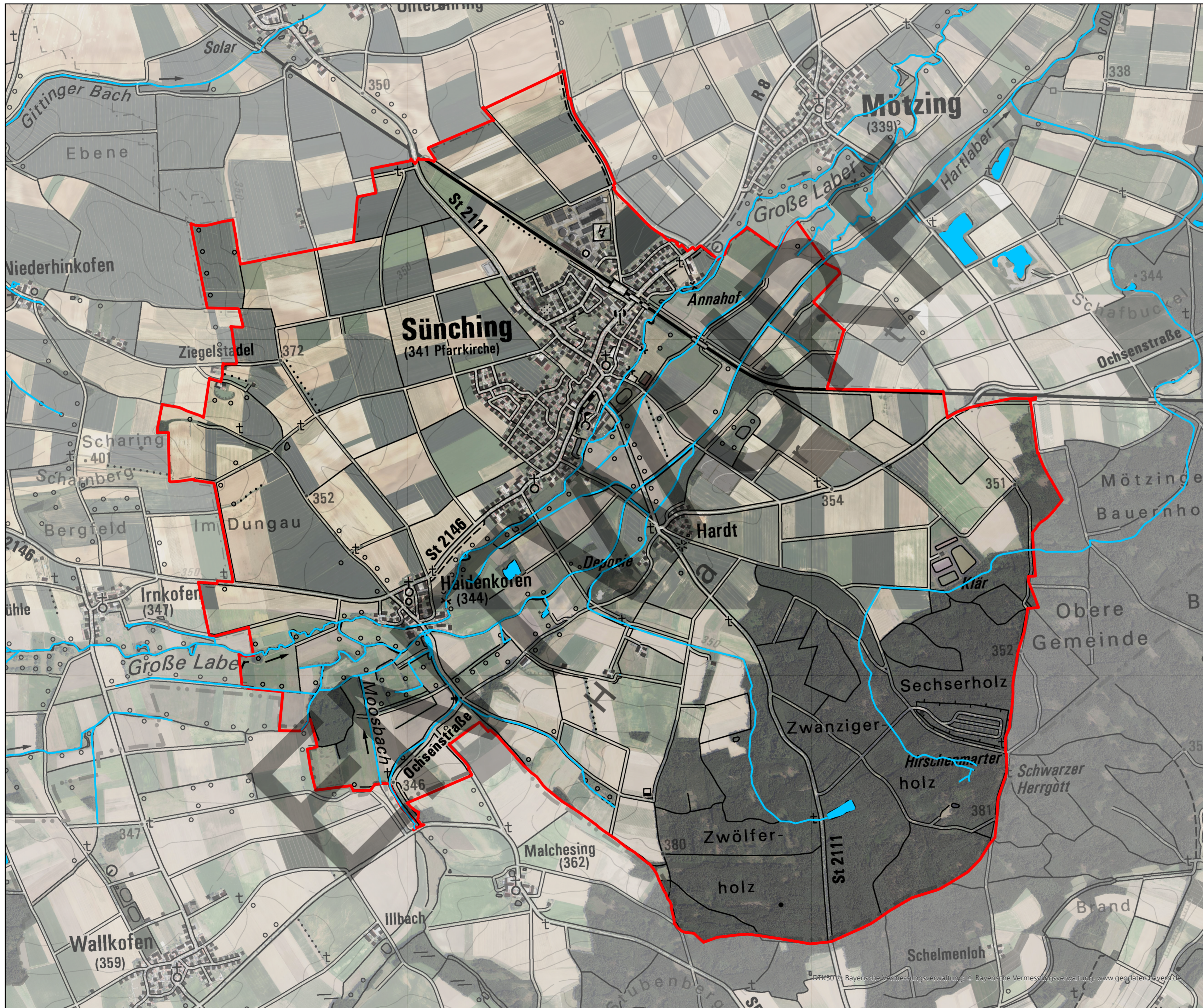






Gewässerrandstreifen-Kulisse für Sünching



Vorläufiger Entwurf der
Gewässerrandstreifen-Kulisse
(Stand: März 2025)

Legende

-  Gewässerrandstreifenpflichtiges Fließgewässer
-  Gewässerrandstreifenpflichtiges Stillgewässer
-  Verrohrung
-  Gemeindegrenzen



0 0,5 1 Kilometer

Maßstab: 1:17.000

Wasserwirtschaftsamt
Regensburg



Bearbeiterin: Jasmin Kallus
Datum: 20.03.2025