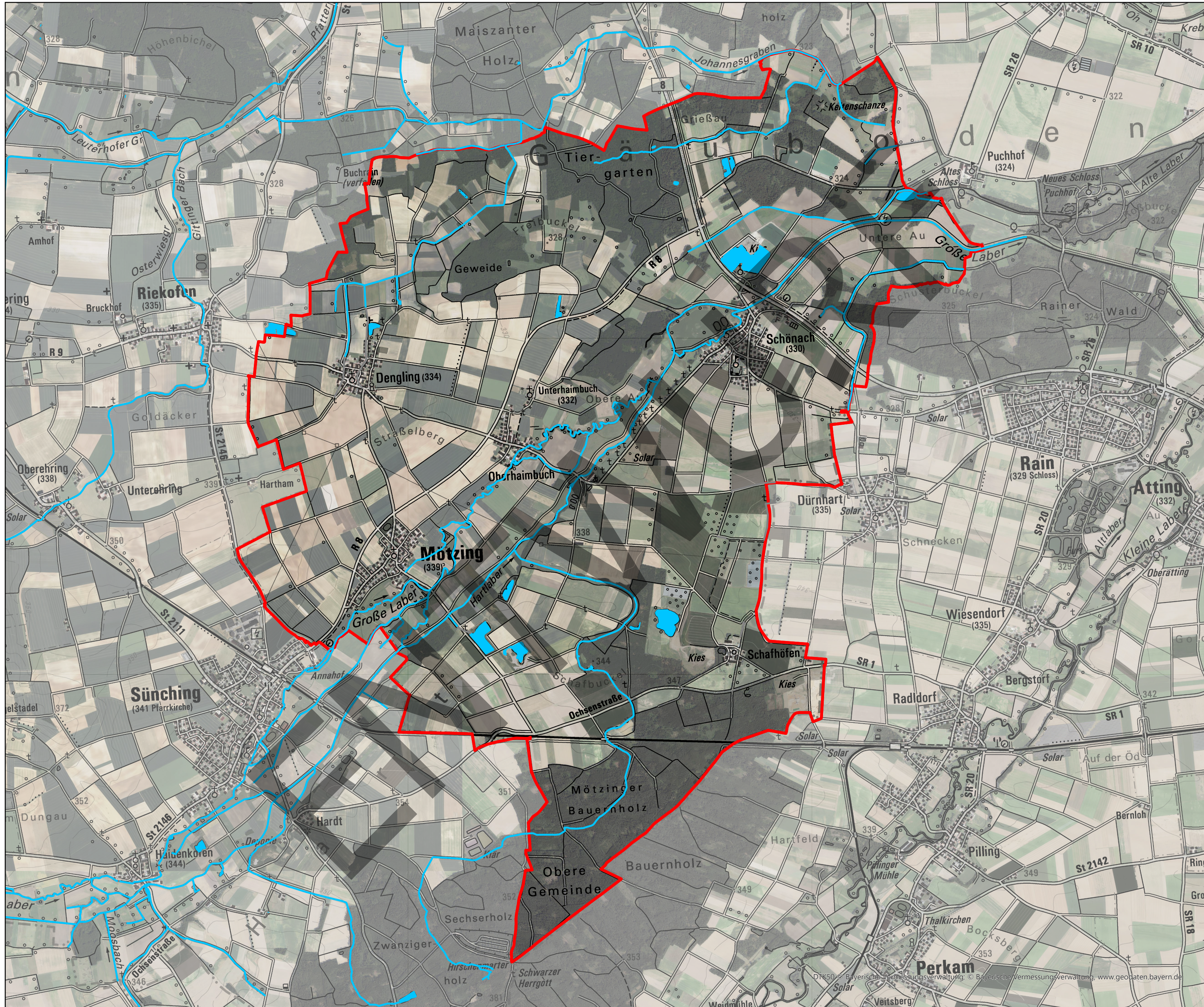






# Gewässerrandstreifen-Kulisse für Mötzing



Vorläufiger Entwurf der  
Gewässerrandstreifen-Kulisse  
(Stand: März 2025)

## Legende

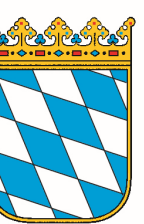
-  Gewässerrandstreifenpflichtiges Fließgewässer
-  Gewässerrandstreifenpflichtiges Stillgewässer
-  Verrohrung
-  Gemeindegrenzen



0 1 2 Kilometer

Maßstab: 1:27.000

Wasserwirtschaftsamt  
Regensburg



Bearbeiterin: Jasmin Kallus  
Datum: 20.03.2025