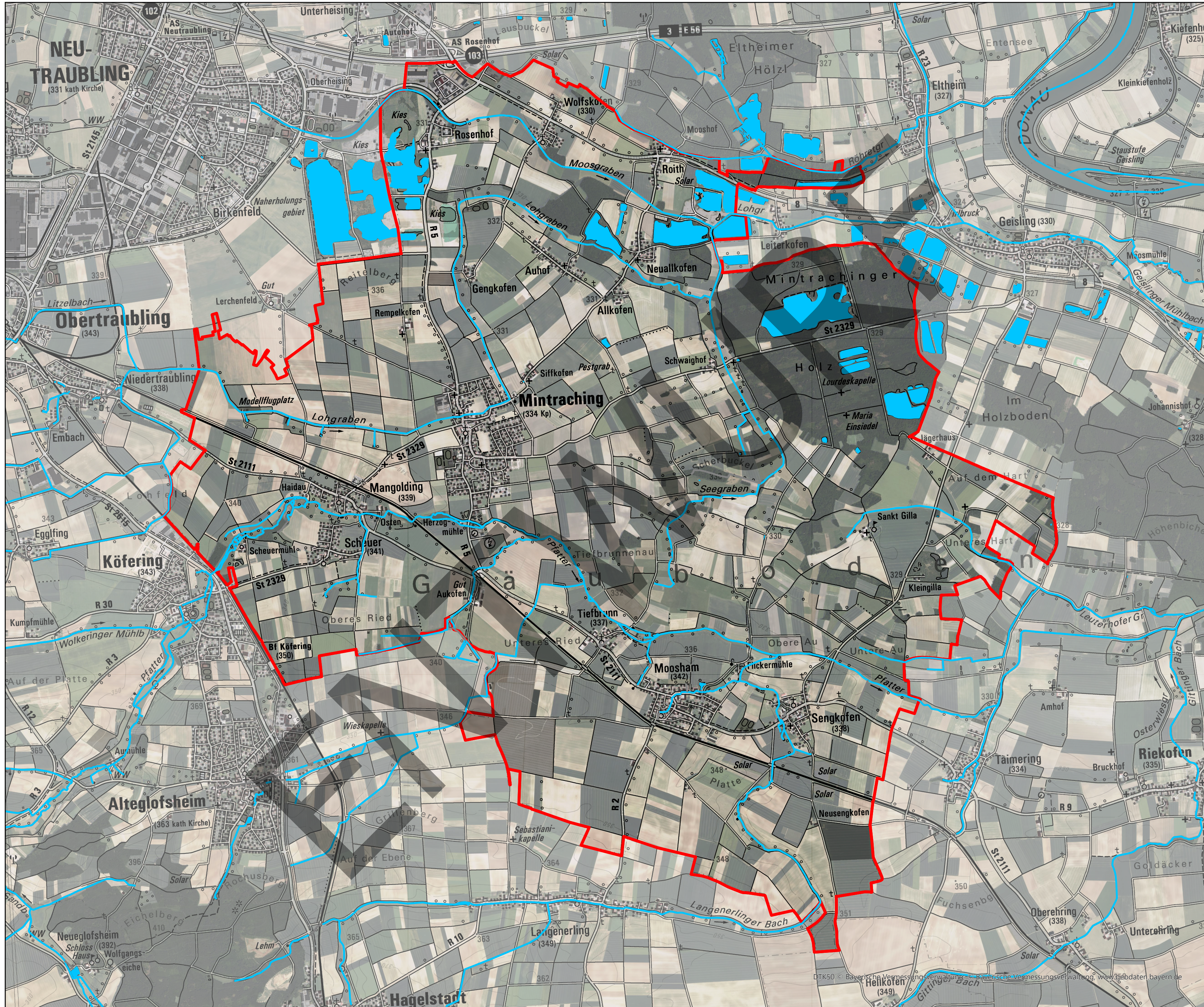






Gewässerrandstreifen-Kulisse für Mintraching



Vorläufiger Entwurf der Gewässerrandstreifen-Kulisse (Stand: März 2025)

Legende

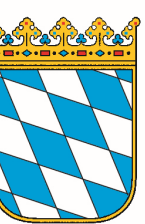
-  Gewässerrandstreifenpflichtiges Fließgewässer
-  Gewässerrandstreifenpflichtiges Stillgewässer
-  Verrohrung
-  Gemeindegrenzen



0 1 2 Kilometer

Maßstab: 1:30.000

Wasserwirtschaftsamt
Regensburg



Bearbeiterin: Jasmin Kallus
Datum: 20.03.2025

DTK50 © Bayerische Vermessungsverwaltung, Bayerische Vermessungsverwaltung, www.lfdaten.bayern.de