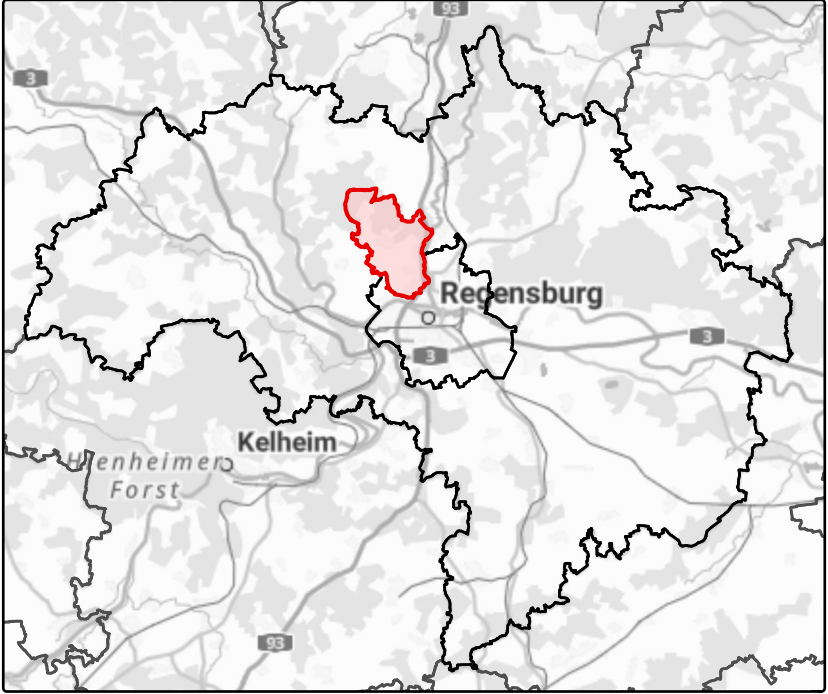
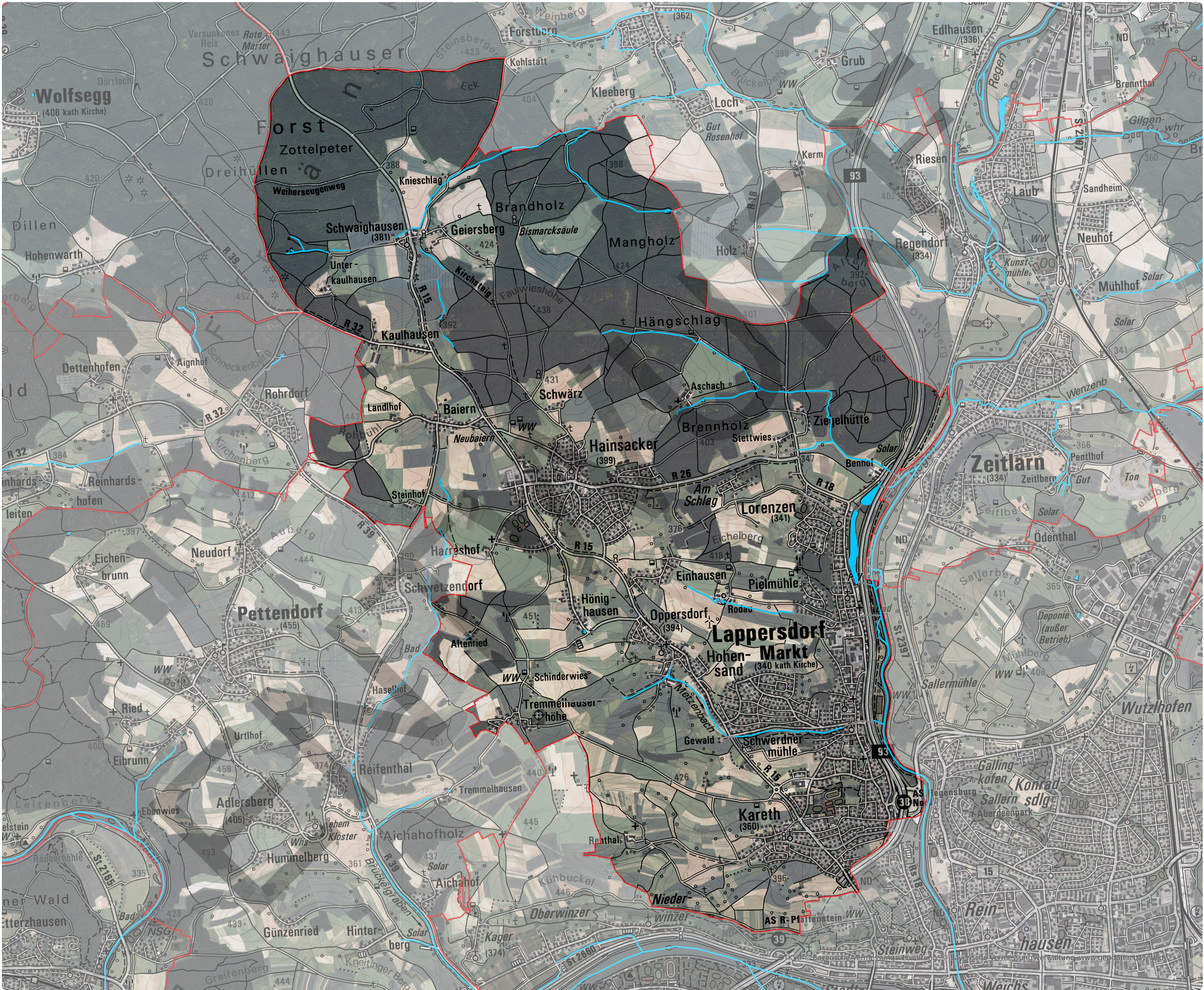






Gewässerrandstreifen-Kulisse für Lappersdorf



Legende

-  Gewässerrandstreifenpflichtiges Fließgewässer
-  Gewässerrandstreifenpflichtiges Stillgewässer
-  Verrohrung
-  Gemeindegrenzen

Entwurf zur Vorveröffentlichung der Gewässerrandstreifen-Kulisse (nach Art. 16 Abs. 1 Satz 1 Nr. 3 BayNatSchG)

[WWA R Karten Gewässerrandstreifen-Kulisse](#)



0

0,4

0,8

1,5 Kilometer

Maßstab: 1:28.000



Bearbeiterin: Jasmin Kallus
Stand: 10.11.2025