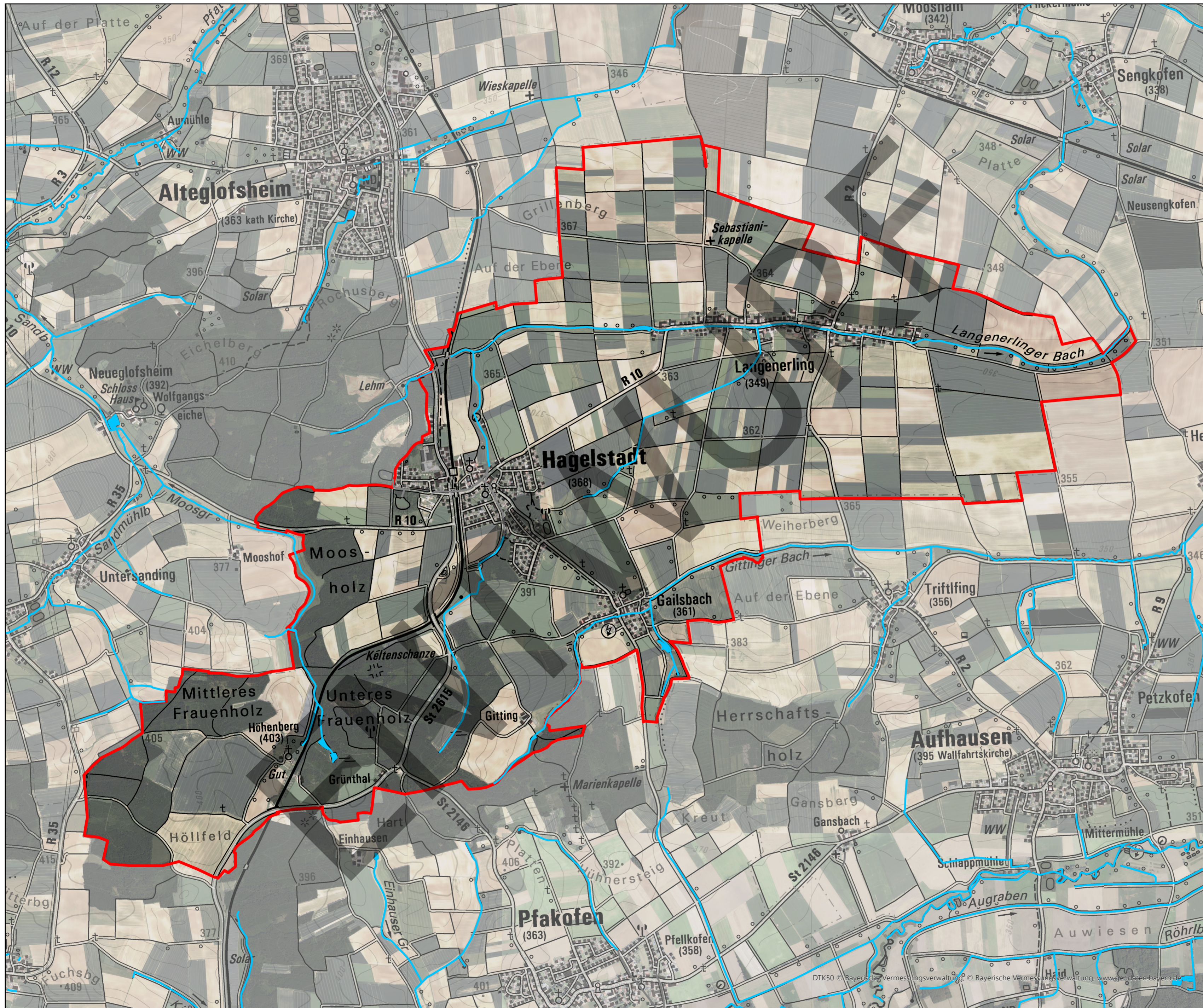






Gewässerrandstreifen-Kulisse für Hagelstadt



Vorläufiger Entwurf der
Gewässerrandstreifen-Kulisse
(Stand: März 2025)

Legende

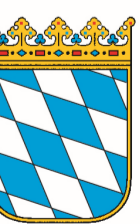
-  Gewässerrandstreifenpflichtiges Fließgewässer
-  Gewässerrandstreifenpflichtiges Stillgewässer
-  Verrohrung
-  Gemeindegrenzen



0 0,75 1,5 Kilometer

Maßstab: 1:22.000

Wasserwirtschaftsamt
Regensburg



Bearbeiterin: Jasmin Kallus
Datum: 20.03.2025