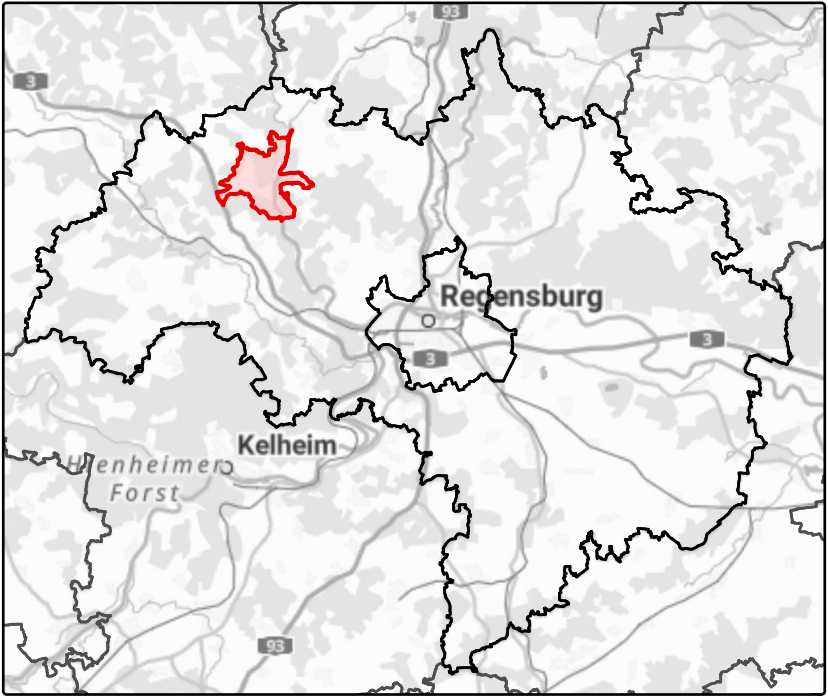
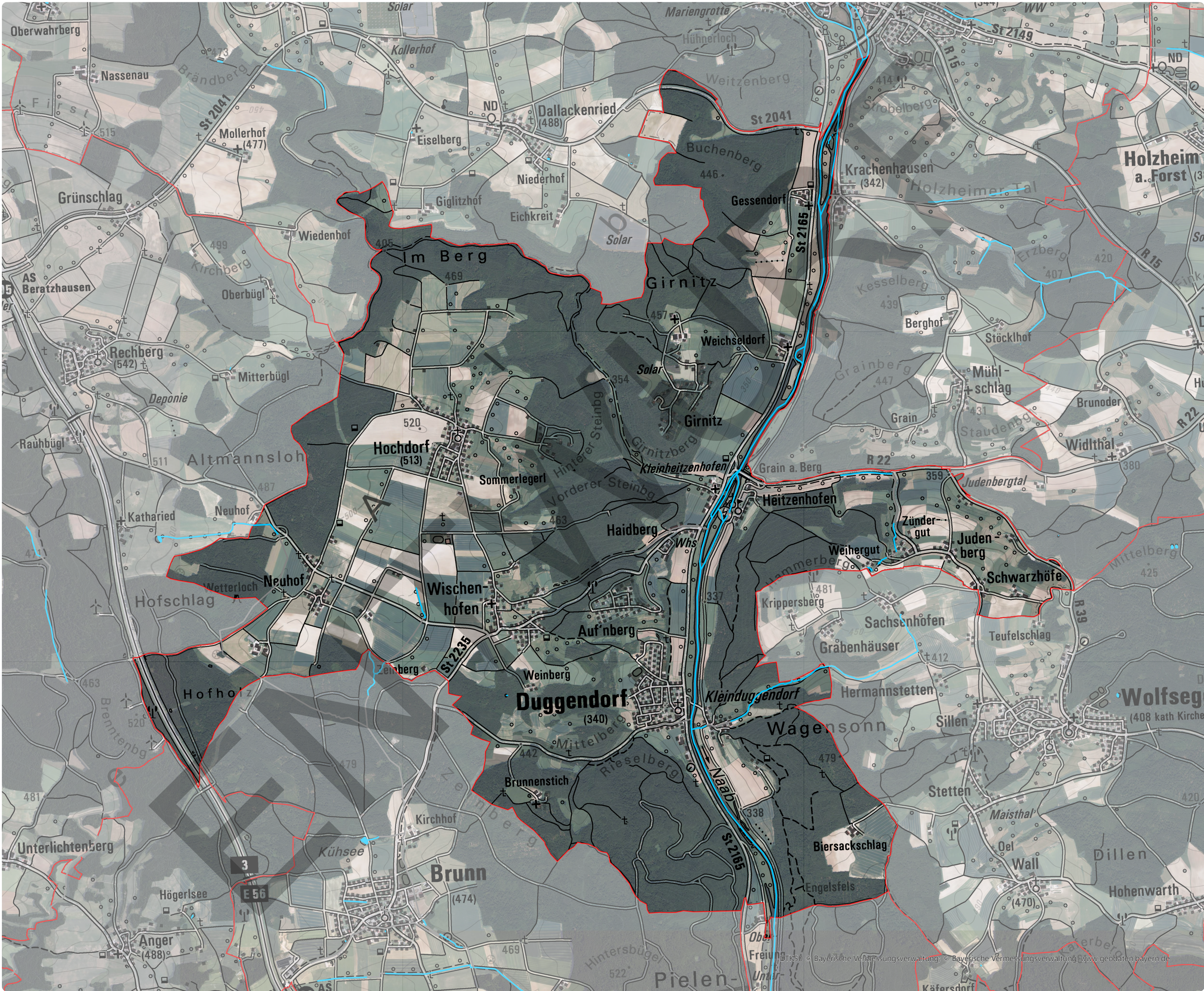


Gewässerrandstreifen-Kulisse für Duggendorf



Legende

- Gewässerrandstreifenpflichtiges Fließgewässer
- Gewässerrandstreifenpflichtiges Stillgewässer
- Verrohrung
- Gemeindegrenzen

Entwurf zur Vorveröffentlichung der Gewässerrandstreifen-Kulisse (nach Art. 16 Abs. 1 Satz 1 Nr. 3 BayNatSchG)

[WWA R Karten Gewässerrandstreifen-Kulisse](#)

0 0,3 0,6 1,2 Kilometer

Maßstab: 1:23.000

Wasserwirtschaftsamt Regensburg

N

Bearbeiterin: Jasmin Kallus

Stand: 10.11.2025