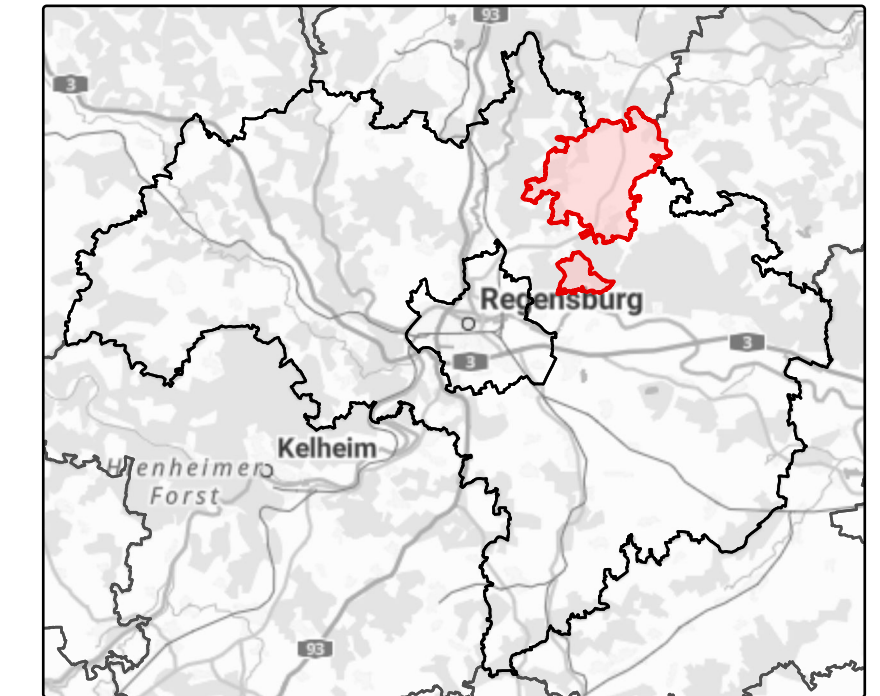
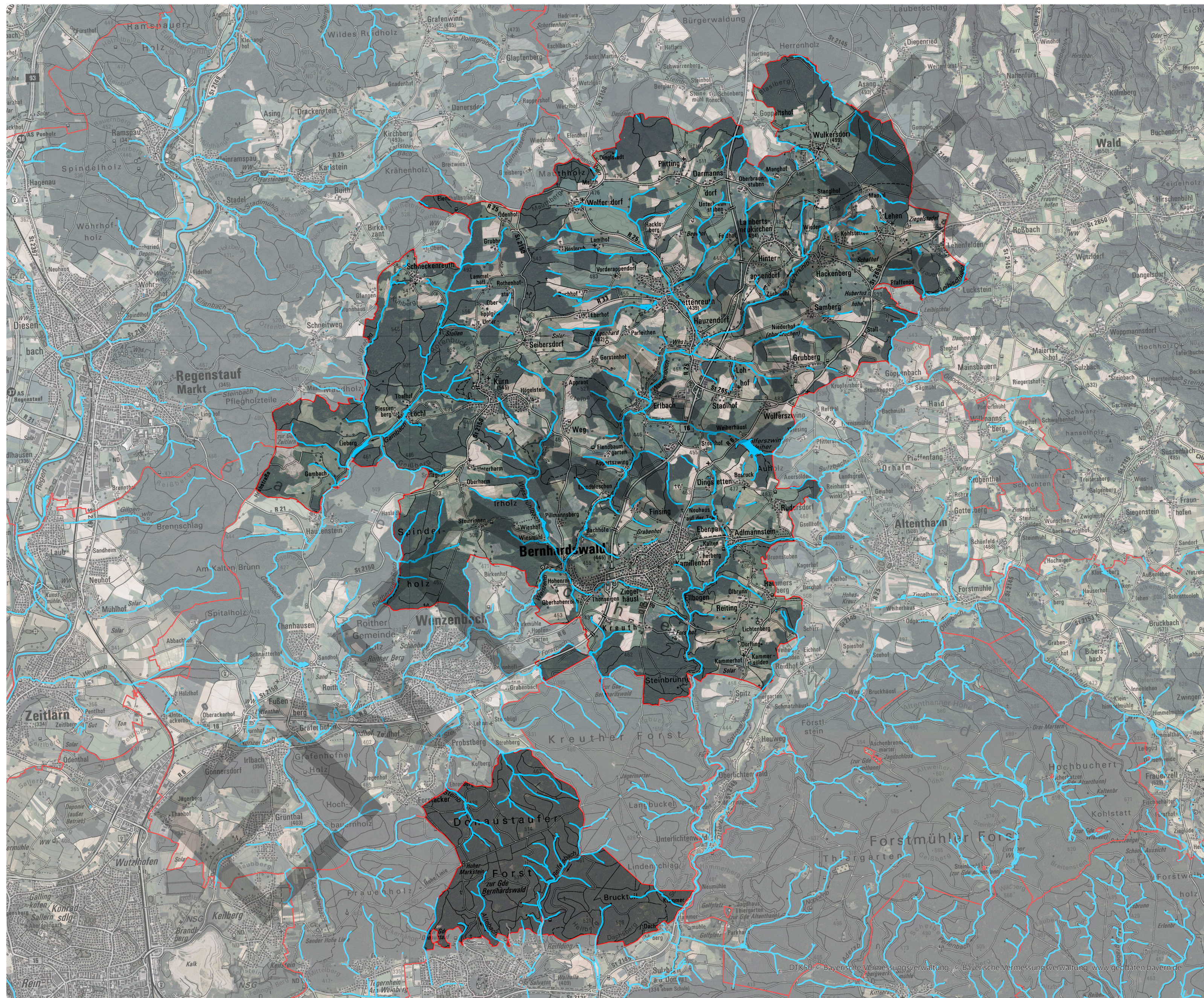






Gewässerrandstreifen-Kulisse für Bernhardswald

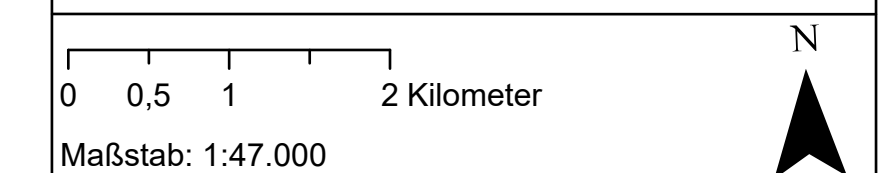


Legende

-  Gewässerrandstreifenpflichtiges Fließgewässer
-  Gewässerrandstreifenpflichtiges Stillgewässer
-  Verrohrung
-  Gemeindegrenzen

Entwurf zur Vorveröffentlichung der
Gewässerrandstreifen-Kulisse
(nach Art. 16 Abs. 1 Satz 1 Nr. 3 BayNatSchG)

WWA R Karten Gewässerrandstreifen-Kulisse



	Bearbeiterin: Jasmin Kallus Stand: 10.11.2025
---	--