

Bestand

Grundinformation Gewässer	Biotop- und Nutzungstypen
Regen mit Flußkilometern und Kartierabschnitten	M Mischwald
Stillegewässer	L Laubwald
Fließgewässer	N Nadelwald
Entwässerungsgraben	A Ackerland
Pegelanlagen	G Grünland
Industrieeinleitungen	K Kulturlfläche (Sonderkultur)
Kläranlageneinleitungsstellen	B Brache, Sukzessionsfläche
Kommunale Kläranlagen	R Röhricht
Grenzen HQ 100 / HQ 5	H Hochstaudenflur
Buhne / Leitwerk	F Naß- / Feuchtwiese
	S Gebüsch- / Strauchbewuchs
	○ Einzelbäume

Restriktionen

Siedlung / Verkehr	Ver- und Entsorgung
Verkehrsflächen	Stromleitungen, Maststandort
Flächen für Bahnverkehr	Wasserleitung
Straße / Weg unbefestigt	Gas
Gewerbe/Industriefläche	Flächen für Ver- und Entsorgung
Wohnbebauung, sonstige Einzelgebäude	Wasserschutzgebiete
Freizeitanlage	Querbauwerk, Triebwerk / Wehr
Freiflächen zwischen Bebauung	
Öffentliches Grün (Sport, Friedhof)	
Abbaufläche	
Brücke, Steg	
Wertvolles Kulturgut	

Lebensräume / Tier und Pflanzenarten

Vorkommen wertvoller Tier- und Pflanzenarten mit Offenlandsanspruch oder enger Bindung an Fließgewässer (ASK *)

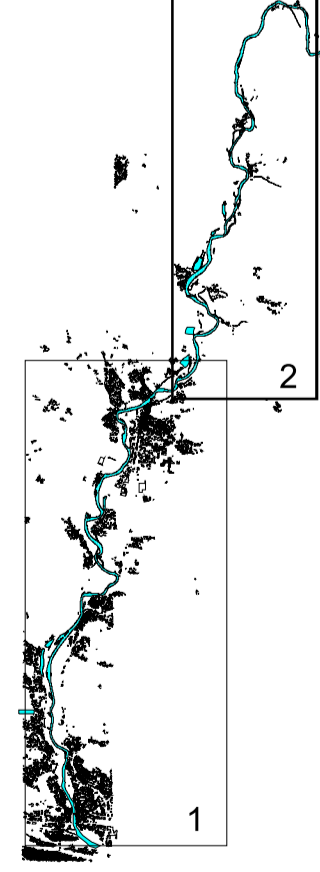
P= Pflanzen	F= Fische
L= Libellen	W= Muscheln
R= Reptilien	H= Heuschrecken
VB= Wiesensbrüter	V= Vögel
Sch= Schmetterlinge	S= Säugetiere
A= Amphibien	

* digitale Übernahme aus Datenbestand Landesamt für Umwelt

Ziele und Massnahmen

Abflussgeschehen - vorbeugender Hochwasserschutz	Feststoffhaushalt
Erhaltung Überschwemmungsbereich (geeignete Flächen für Rückhaltmaßnahmen, insbesondere auf Ackerflächen)	Verbessern der Feststoffführung
Anbindung Altarme durch Flutmulden	Verbesserung der Geschiebedurchgängigkeit durch Umlagerung von Geschiebematerial
Anbindung Altarm an Hauptgewässer	Sonstiges
Erhöhung der Rauigkeit im Gewässerbett; Entfernung der Leitwerke und Wiedereinbau des Materials als Insel oder flaches Gleitufer	Erhaltung Ufersicherung, ggf. Ersatz durch ingenieurbioologische Bauweisen
Morphologie	Objektsicherung
Primärliebsraum Fluß und Aue	
Wiederherstellen eines natürlichen Flusslaufes/Bachlauf	Prioritäten der Umsetzung
Fördern der natürlichen Lauf- und Auenentwicklung	> Textblock < Priorität 1 - kurzfristig umsetzbar
vorhandenen Weg verlegen	> Textblock < Priorität 2 - mittel bis langfristig umsetzbar
Ufergestaltung	
Entfernung Uferverbau und Schaffung von flachen Gleitufem bzw. Aufweitung Querschnitt im Zentralwasserspiegelbereich	
Förderung von periodisch überschwemmten Pionierstandorten	
Entfernung Uferverbau, Schaffung von flachen Zugängen zum Gewässer	
Mündung aufweiten	
Förderung von periodisch überschwemmten Pionierstandorten	

Blattübersicht



Nr.	Änderungen	geändert am	Name	geprüft am	Name
Vorhaben: Gewässerentwicklungsplan Regen Gewässer I. Ordnung Fl-km 00.00 - 29.20 Fl-km 45.60 - 107.40					
Vorhabensträger: Freistaat Bayern					
Ziele und Massnahmen			-Abflussgeschehen -Feststoffhaushalt -Morphologie	Beilage: 3.2.1	
Entwurfsverfasser: TEAM 4 landschafts + ortsplanung kaus + bauernschmitt + anders + mehler 90419 nürnberg lange zeile 8 tel 0911/393570 fax 332470 Nürnberg, den31.03.2006.....					
		Wasserwirtschaftsamt Regensburg Landshuter Straße 59 93053 Regensburg <small>Eine Behörde im Geschäftsbereich des Bayerischen Staatsministeriums für Umwelt, Gesundheit und Verbraucherschutz</small>			
Regensburg, den					

Quellennachweise:
Datenquelle: © Bayerisches Landesamt für Umwelt, www.lfu.bayern.de
IRS 1/10 D Situationsbildmaßstab der GAF AG, http://www.gaf.de
© Situationszeichnung 2011, GAF AG 2011, http://www.gaf.de
Quelle: Geobasisdaten © Bayerische Vermessungsverwaltung, www.geodaten.bayern.de
ATKIS 6, DLM1000; Copyright © Bundesamt für Kartographie und Geodäsie, 2005
Nachdruck oder Vervielfältigung, auch auszugsweise nur mit Genehmigung des Herausgebers.