

### Bestand

Grundinformation Gewässer	Biotop- und Nutzungstypen
Regen mit Flußkilometern und Kartierabschnitten	<b>M</b> Mischwald
Stillgewässer	<b>L</b> Laubwald
Fließgewässer	<b>N</b> Nadelwald
Entwässerungsgraben	<b>A</b> Ackerland
Pegelanlagen	<b>G</b> Grünland
Industrieleitungen	<b>K</b> Kulturfläche (Sonderkultur)
Kläranlageneinleitungsstellen	<b>B</b> Brache, Sukzessionsfläche
Kommunale Kläranlagen	<b>R</b> Röhricht
Grenzen HQ 100 / HQ 5	<b>H</b> Hochstaudenflur
Buhne / Leitwerk	<b>F</b> Naß- / Feuchtwiese
	<b>S</b> Gebüsch- / Strauchbewuchs
	<b>O</b> Einzelbäume

### Restriktionen

Siedlung / Verkehr	Ver- und Entsorgung
Verkehrsflächen	Stromleitungen, Maststandort
Flächen für Bahnverkehr	Wasserleitung
Straße / Weg unbefestigt	Gas
Gewerbe/Industriefläche	Flächen für Ver- und Entsorgung
Wohnbebauung, sonstige Einzelgebäude	Wasserschutzgebiete
Freizeitanlage	Querbauwerk, Triebwerk / Wehr
Freiflächen zwischen Bebauung	
Öffentliches Grün (Sport, Friedhof)	
Abbaufäche	
Brücke, Steg	
Wertvolles Kulturgut	

#### Lebensräume / Tier und Pflanzenarten

Vorkommen wertvoller Tier- und Pflanzenarten mit Offenlandsanspruch oder enger Bindung an Fließgewässer (ASK \*)

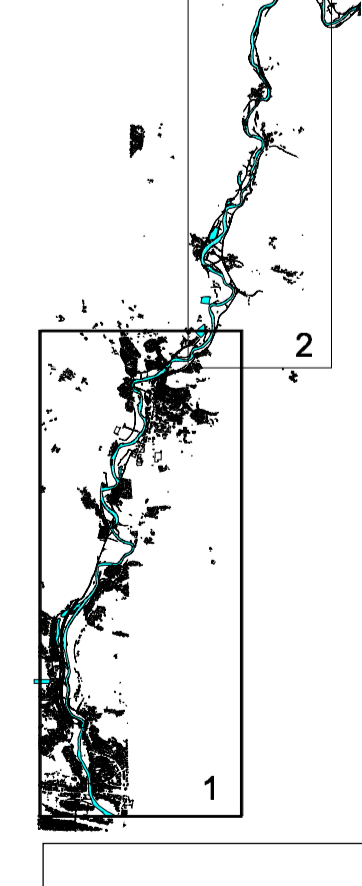
**P=** Pflanzen  
**L=** Libellen  
**VB=** Wiesenbrüter  
**S=** Schmetterlinge  
**A=** Amphibien  
**F=** Fische  
**W=** Muscheln  
**H=** Heuschrecken  
**V=** Vögel  
**S=** Säugtiere

\*digitale Übernahme aus Datenbestand Landesamt für Umweltschutz

### Ziele und Massnahmen

<b>Wasserqualität</b>
Belassen / Fördern gewässerträchtiger Auenutzungen
Acker in Grünland umwandeln
Biotop- und Nutzungstyp erhalten
Beseitigung von organischen Ablagerungen
Schaffung von Sand- und Schlammfängen gemäß Vorschläge Gewässerentwicklungspläne bei GEW III
<b>Ökosystem Baustein - Lebensgemeinschaften</b>
biologische Durchgängigkeit herstellen
Durchgängigkeit für Kleinfischarten verbessern
Entwicklung Auwald durch Sukzession nach hydraulischer Überprüfung
Entwicklung galerierartiger Ufergehölzbewuchs mit Röhricht und Hochstaudenbeständen; in Bereichen mit Wiesenbrütelvorkommen oder zum Hochwasserdurchfluss mit lichten Ufergehölzbewuchs
Umwandlung in standortgerechte Laubholzbestände
Feucht- und Nasswiesen extensiv pflegen

#### Blattübersicht



Nr.	Änderungen	gefordert am	Name	geprüft am	Name								
Vorhaben: <b>Gewässerentwicklungsplan Regen</b> Gewässer I. Ordnung Fl.-km 00.00 - 29.20 Fl.-km 45.60 - 107.40													
Vorhabensträger: <b>Freistaat Bayern</b>													
<b>Ziele und Massnahmen</b> -Wasserqualität -Arten + Lebensgemeinschaften				Beilage: 3.1.2									
Entwurfsverfasser: <b>TEAM 4 landschafts + ortsplanung</b> kaus • bauerschmitt • enders • mehler 90419 nürnberg lange zeile 8 tel 0911/393570 fax 332470 Nürnberg, den .....31.03.2006.....				Maßstab: <b>1 : 10.000</b>									
				<table border="1"> <thead> <tr> <th>Tag</th> <th>Name</th> </tr> </thead> <tbody> <tr> <td>entw. Juli 2005</td> <td>Wehner</td> </tr> <tr> <td>gez. Dez. 2005</td> <td>Benker</td> </tr> <tr> <td>gepr. März 2006</td> <td>Wehner</td> </tr> </tbody> </table>		Tag	Name	entw. Juli 2005	Wehner	gez. Dez. 2005	Benker	gepr. März 2006	Wehner
Tag	Name												
entw. Juli 2005	Wehner												
gez. Dez. 2005	Benker												
gepr. März 2006	Wehner												

**Wasserwirtschaftsamt Regensburg**  
 Landshuter Straße 59  
 93053 Regensburg  
Eine Behörde im Geschäftsbereich des Bayerischen Staatsministeriums für Umwelt, Gesundheit und Verbraucherschutz