

LEGENDE

Bestand

53.04 Biotopkartierung mit Nummern (vom Tk-Blatt 68 37)

Hochwassergrenze 1909

Nutzungsarten in der Aue

Acker

Aufforstung - Laubwald

Siedlungsbereich

Wiese

Wiese extensiv

Wasserkraftanlagen

(K) in Betrieb

(K) stillgelegt

Wehranlagen

Rückstaubereiche

Steg

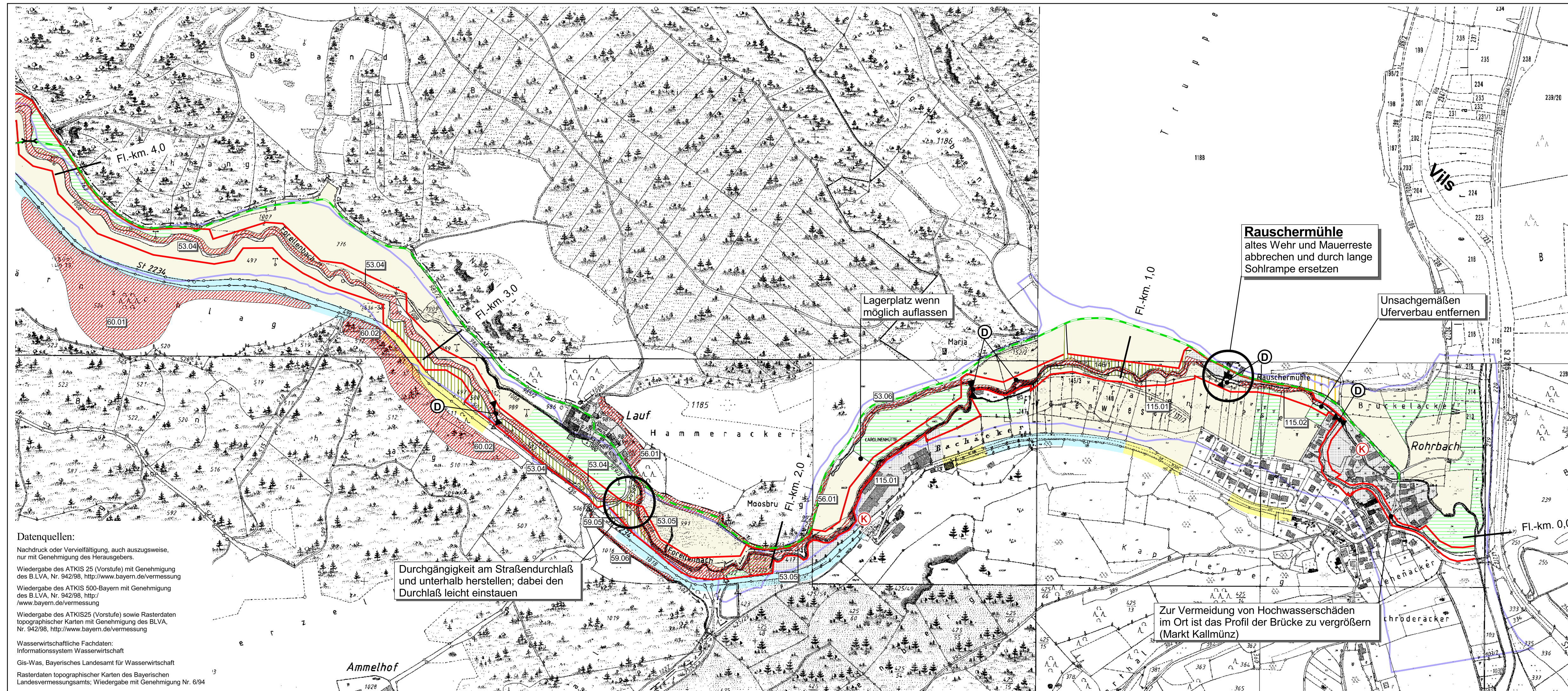
Geh- und Radweg

Planung

Gründerwerbsvorschlag

Sohlanhebung anstreben

(D) Durchgängigkeit herstellen



Datenquellen:
Nachdruck oder Vervielfältigung, auch auszugsweise, nur mit Genehmigung des Herausgebers.
Wiedergabe des ATKIS 25 (Vorstufe) mit Genehmigung des B.LVA, Nr. 942/98, <http://www.bayern.de/vermessung>
Wiedergabe des ATKIS 500-Bayern mit Genehmigung des B.LVA, Nr. 942/98, <http://www.bayern.de/vermessung>
Wiedergabe des ATKIS25 (Vorstufe) sowie Rasterdaten topographischer Karten mit Genehmigung des BLVA, Nr. 942/98, <http://www.bayern.de/vermessung>
Wasserwirtschaftliche Fachdaten:
Informationssystem Wasserwirtschaft
GIS-Was, Bayerisches Landesamt für Wasserwirtschaft
Rasterdaten topographischer Karten des Bayerischen Landesvermessungsamts; Wiedergabe mit Genehmigung Nr. 6/94

Vorhaben:	Gewässerentwicklungsplan Forellenbach Gew. II	Anlage:	6
Vorhabensträger:	Neumarkt i.d.OPf. / Regensburg	Plan-Nr.:	1
Landkreise:	Hohenfels / Kallmünz		
Marktgemeinden:			
Vorhabenskenzeichen (WAL)			
Maßstab:	1 : 5.000	Ausgabe vom	
Lageplan Bestand u. Maßnahmenvorschläge		Ersatz für	
		Ursprung	
Wasserwirtschaftsamt Regensburg		Datum, Name	
Entwurfsverfasser		entw.	07.10.02, Seilbeck
11.03.03		gez.	07.10.02, Wolf A.
Datum		gepr.	12.02, Plagemann/Homeier
Unterschrift			

