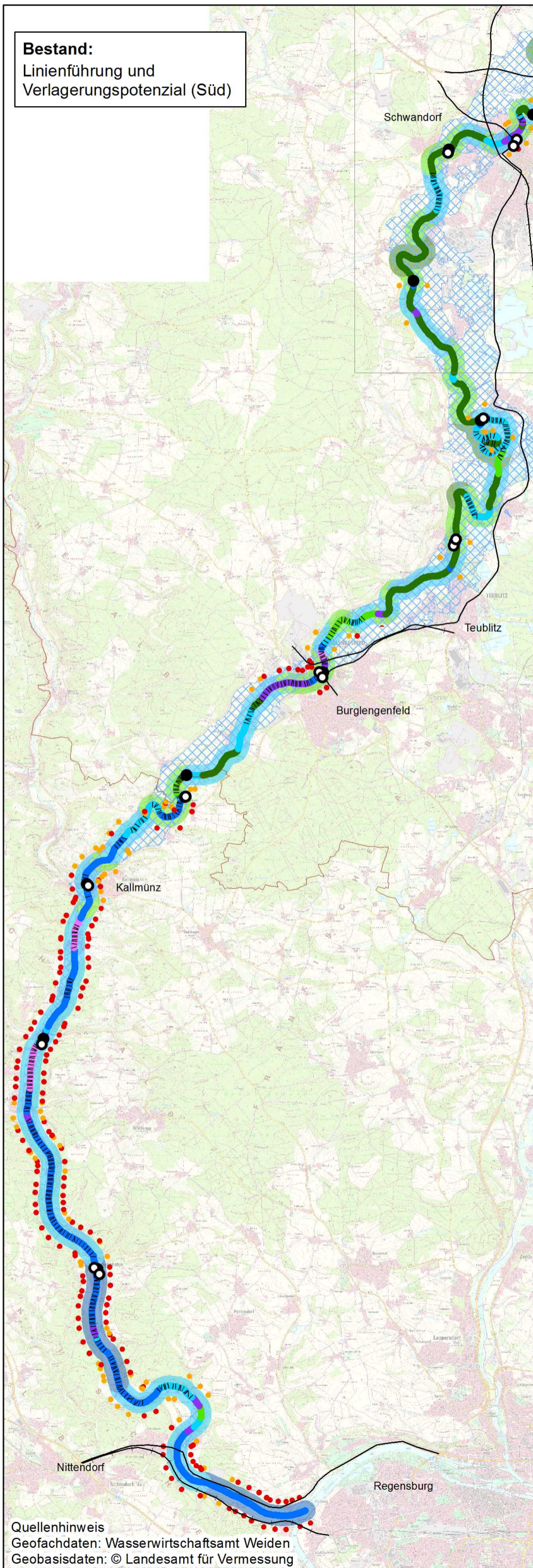
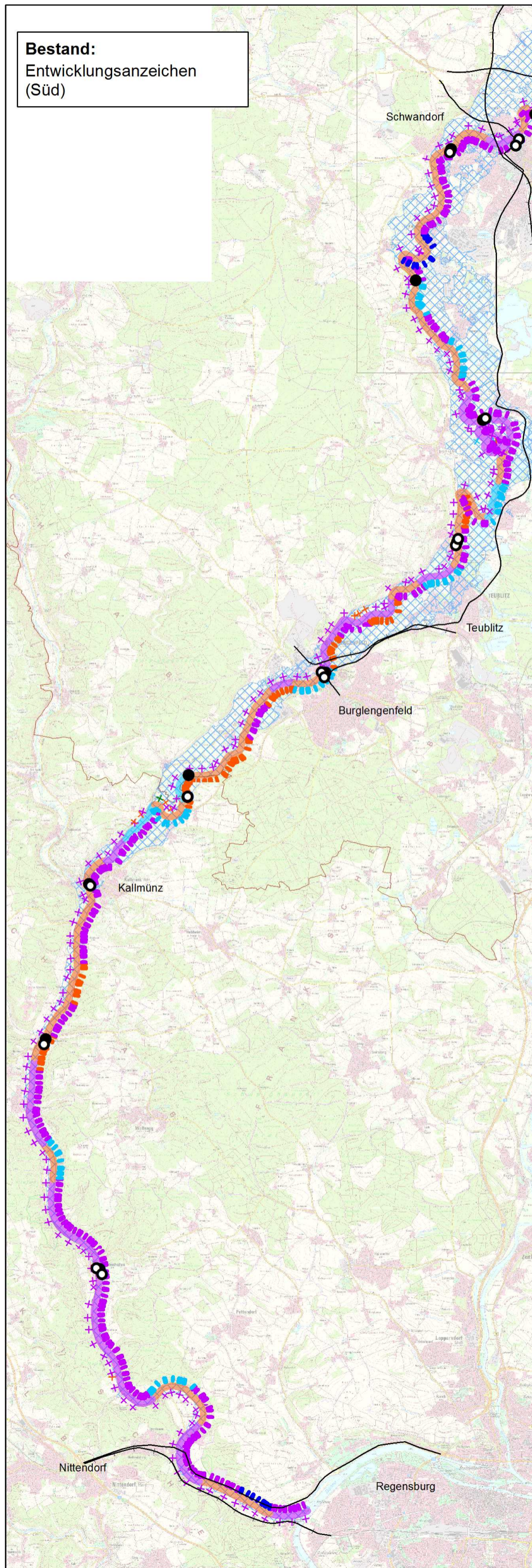


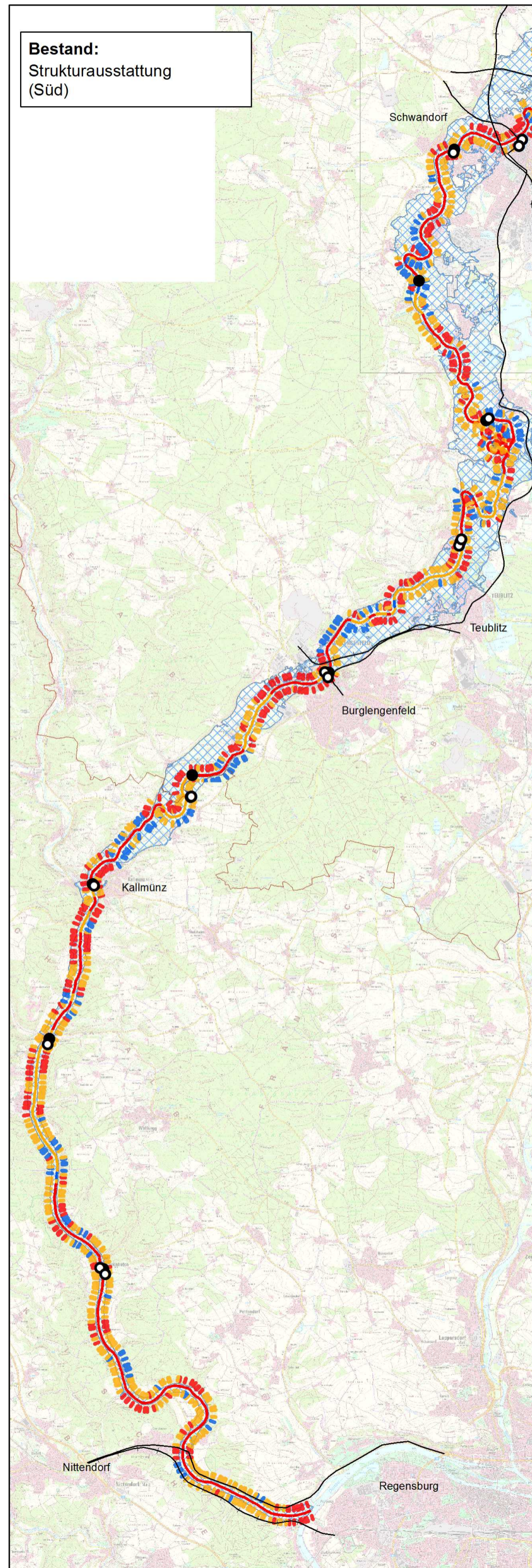
Bestand:
Linienführung und
Verlagerungspotenzial (Süd)



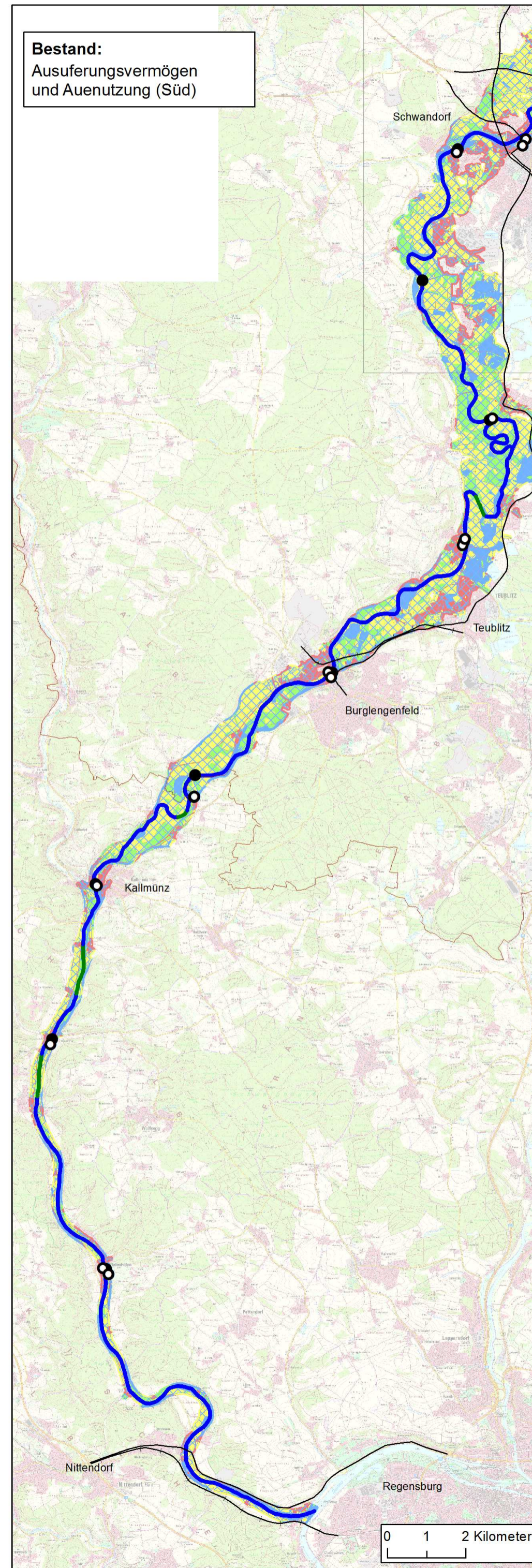
Bestand:
Entwicklungszeichen
(Süd)



Bestand:
Strukturausstattung
(Süd)



Bestand:
Ausuferungsvermögen
und Auenutzung (Süd)



Quellenhinweis
Geofachdaten: Wasserwirtschaftsamt Weiden
Geobasisdaten: © Landesamt für Vermessung

0 1 2 Kilometer