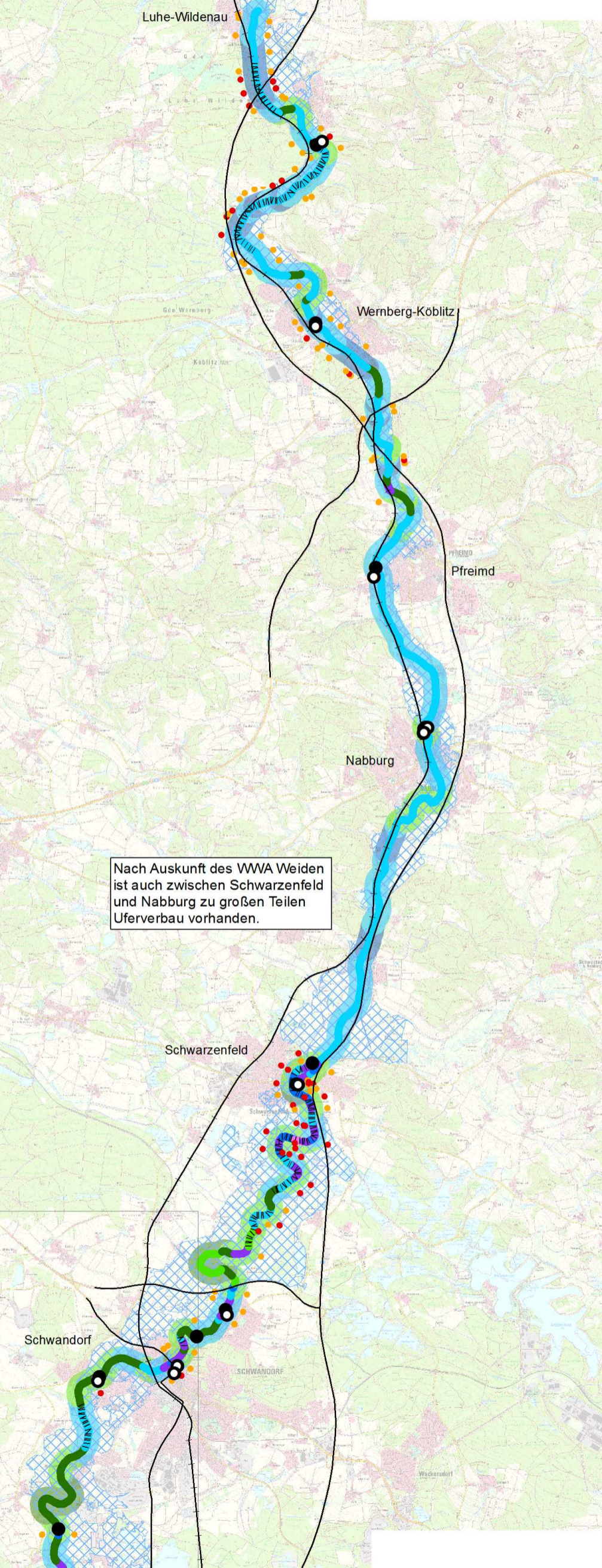


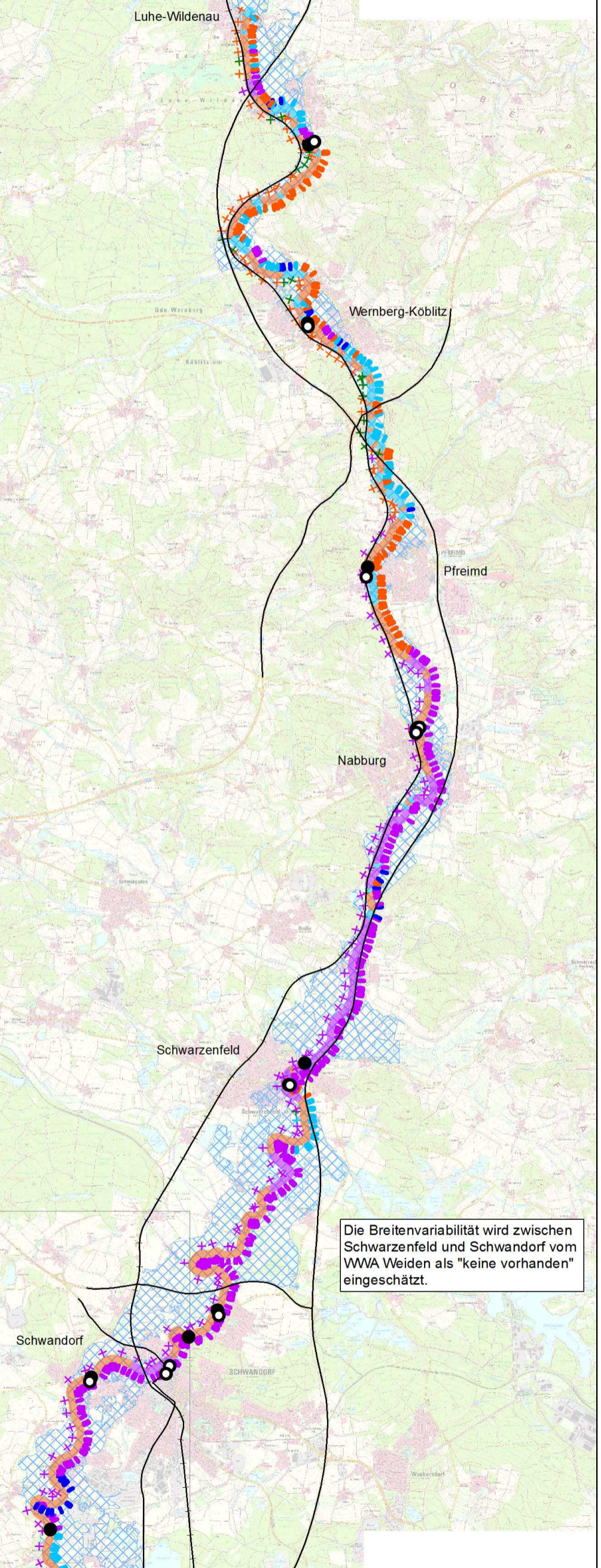
Bestand:
Linienführung und
Verlagerungspotenzial (Nord)



Nach Auskunft des WWA Weiden
ist auch zwischen Schwarzenfeld
und Nabburg zu großen Teilen
Uferverbau vorhanden.

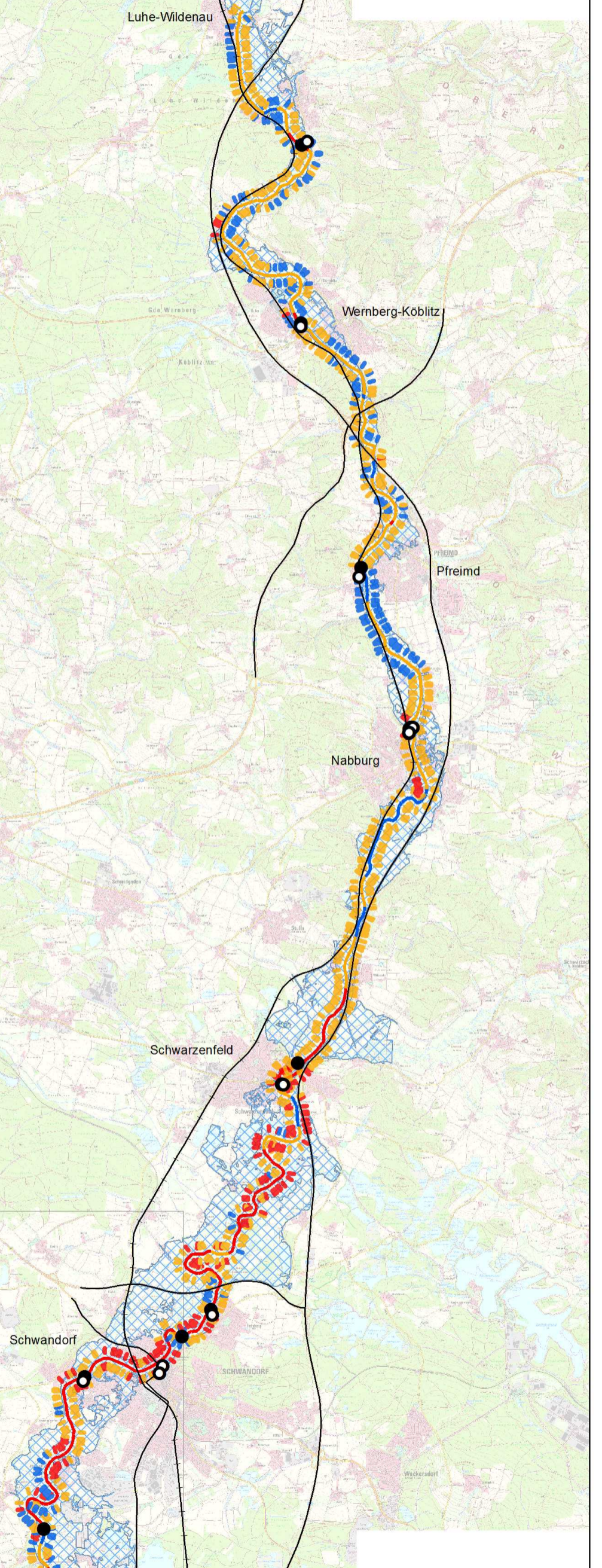
Quellenhinweis
Geofachdaten: Wasserwirtschaftsamt Weiden
Geobasisdaten: © Landesamt für Vermessung

Bestand:
Entwicklungsanzeichen
(Nord)



Die Breitenvariabilität wird zwischen
Schwarzenfeld und Schwandorf vom
WWA Weiden als "keine vorhanden"
eingeschätzt.

Bestand:
Strukturausstattung
(Nord)



Bestand:
Ausuferungsvermögen
und Auenutzung (Nord)

