



# Gesteuerter Flutpolder Wörthhof-groß

**Runder Tisch mit Herrn  
Staatsminister Thorsten Glauber**

**hier: anschließende Presse-Runde**

16.02.2022



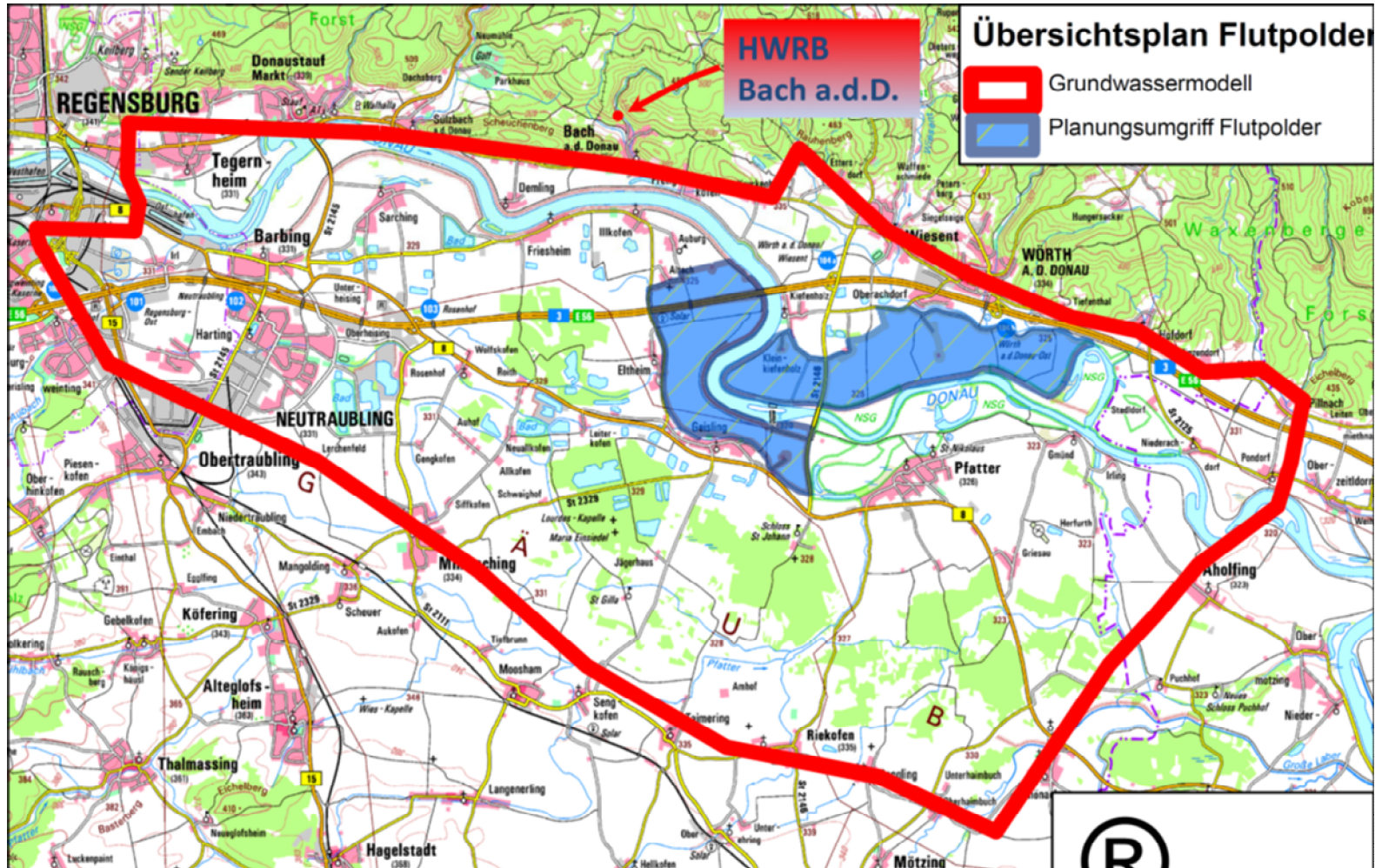


# Projekt - Umgriff



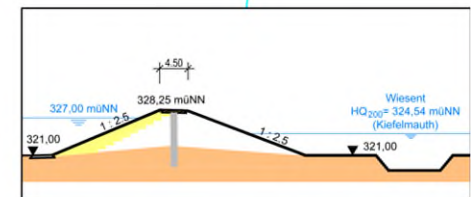
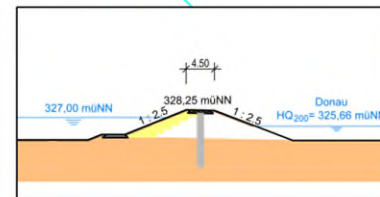
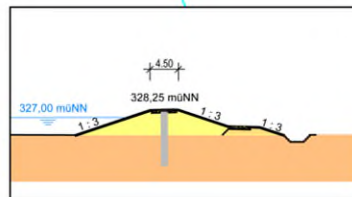
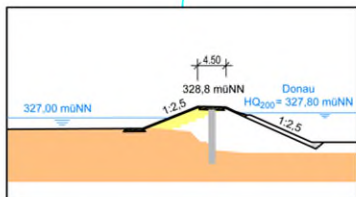
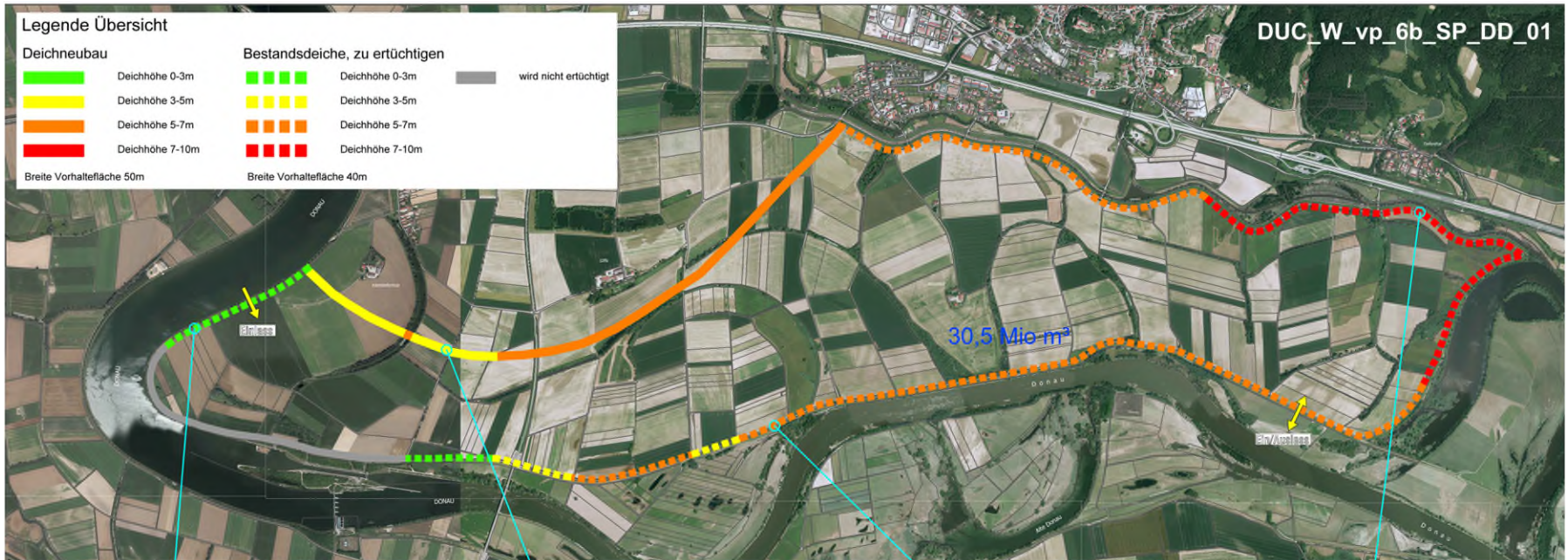


# Grundwassermodell - Umgriff



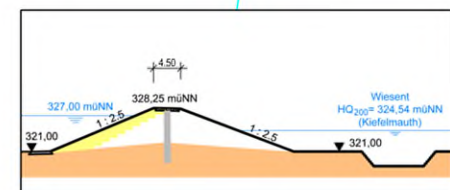
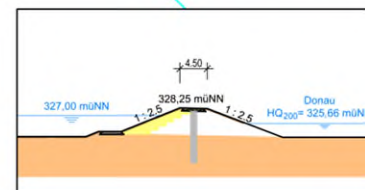
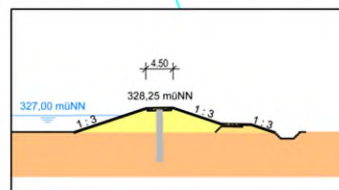
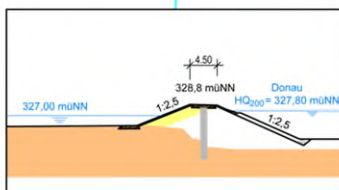
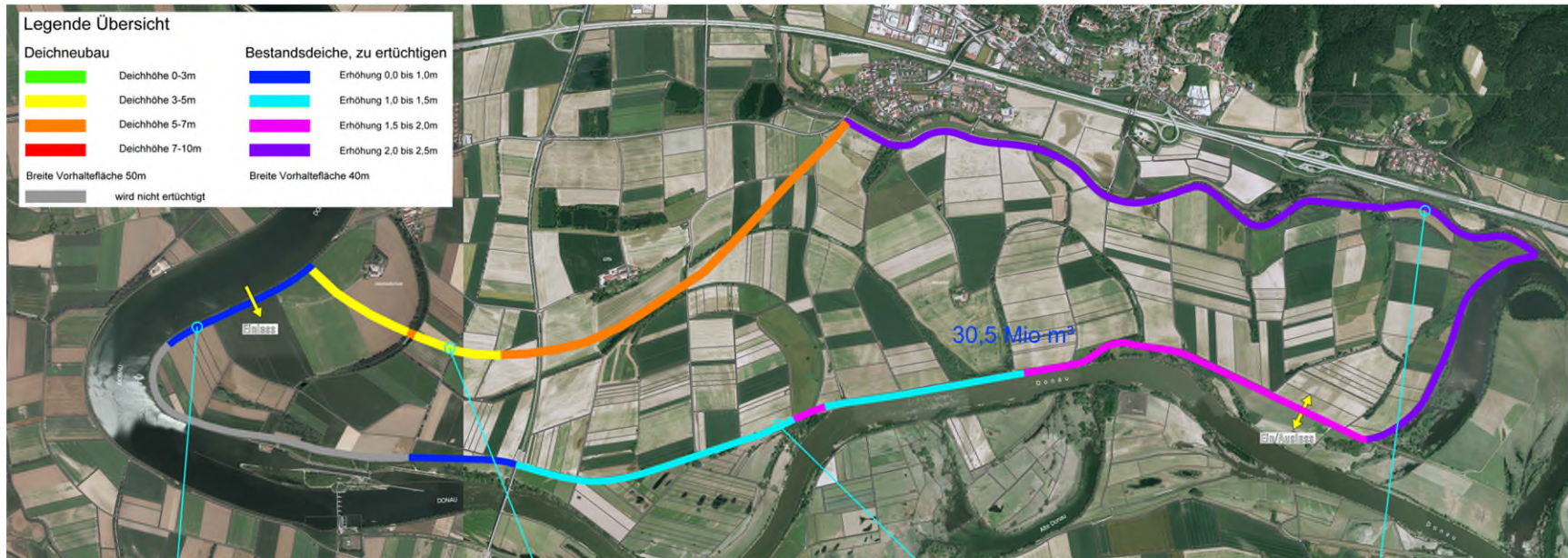


# Gesteuerter Flutpolder Wörthhof-groß



# Gesteuerter Flutpolder Wörthhof-groß

Lageplan mit Deichlinien und Höhen sowie Darstellung der Erhöhung in ca. Angaben



# Gesteuerter Flutpolder Wörthhof-groß

Maximale Deichhöhe auf Höhe Tiefenthal

Legende Übersicht

Deichneubau

- Deichhöhe 0-3m
- Deichhöhe 3-5m
- Deichhöhe 5-7m
- Deichhöhe 7-10m

Breite Vorhallefläche 50m

Bestandsdeiche, zu ertüchtigen

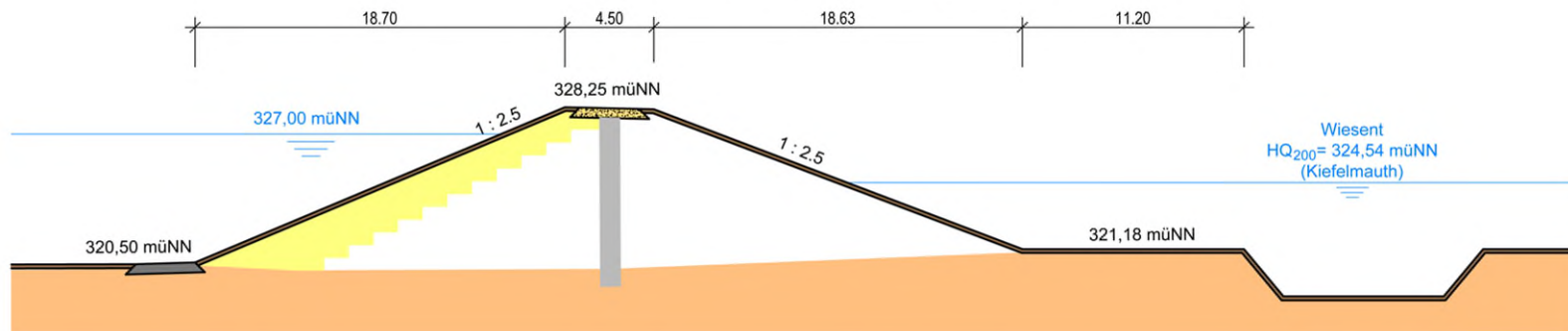
- Deichhöhe 0-3m
- Deichhöhe 3-5m
- Deichhöhe 5-7m
- Deichhöhe 7-10m

Breite Vorhallefläche 40m

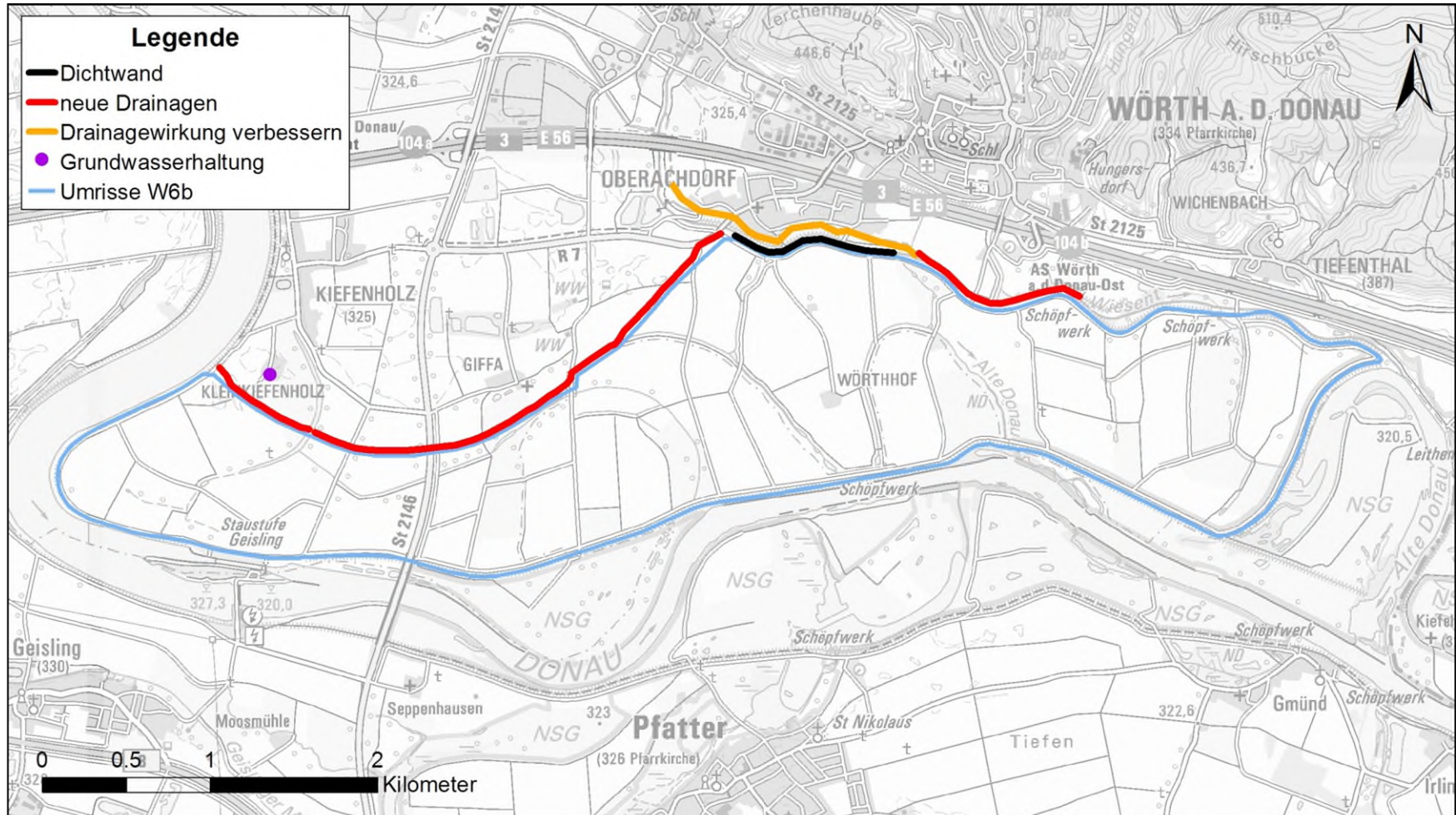
■ wird nicht ertüchtigt



Schematischer Schnitt an der tiefsten Stelle



# Maßnahmen zur Grundwasser-Sicherung







# Raumordnungsverfahren





## Aufgaben eines ROV sind ...

- Prüfung der Raumverträglichkeit
- Feststellung der Auswirkungen
- Abschätzung der Genehmigungsfähigkeit
- Abstimmung mit anderen Planungen
- KEIN Genehmigungsverfahren





## Aufgaben eines ROV sind **NICHT** ...

- Prüfung des Bedarfs
- Prüfung der Wirtschaftlichkeit
- Behandlung privatrechtlicher Belange
- Prüfung der Umweltverträglichkeit (i.S. des UVPG)





# Ablauf des ROV – 1. Die Vorbereitung

## ■ Klärung ROV-Erfordernis

„Erhebliche überörtliche Raumbedeutsamkeit“

## ■ Durchführung der Antragskonferenz

## ■ Ausarbeitung der Unterlagen





# Ablauf des ROV – 2. Die Durchführung

- **Förmliche Beantragung und Einleitung**
- **Beteiligung von Kommunen + Behörden + Verbänden**
- **Einbeziehung der Öffentlichkeit (Auslegung/Internet)**
- **Abgabe der Stellungnahmen**
- **Auswertung der Stellungnahmen**
- **Abwägung der positiven + negativen Auswirkungen**





# Ablauf des ROV – 3. Das Ergebnis

## ■ Die Landesplanerische Beurteilung

- negativ
- positiv mit Maßgaben
- positiv

## ■ Unterrichtung

- des Planungsträgers
- der Beteiligten
- der Öffentlichkeit





## Ablauf des ROV - 4. Wirkung

**Das Ergebnis der Landesplanerischen  
Beurteilung ist beim Genehmigungsverfahren  
zu berücksichtigen.**





**Herzlichen Dank  
für Ihre  
Aufmerksamkeit**

