

LEGENDE

Bestand

53.04 Biotopkartierung mit Nummern (vom Tk-Blatt 68 37)

Hochwassergrenze 1909

Nutzungsarten in der Aue

Acker

Aufforstung - Laubwald

Siedlungsbereich

Wiese

Wiese extensiv

Wasserkraftanlagen

(K) in Betrieb

(K) stillgelegt

Wehranlagen

Rückstaubereiche

Steg

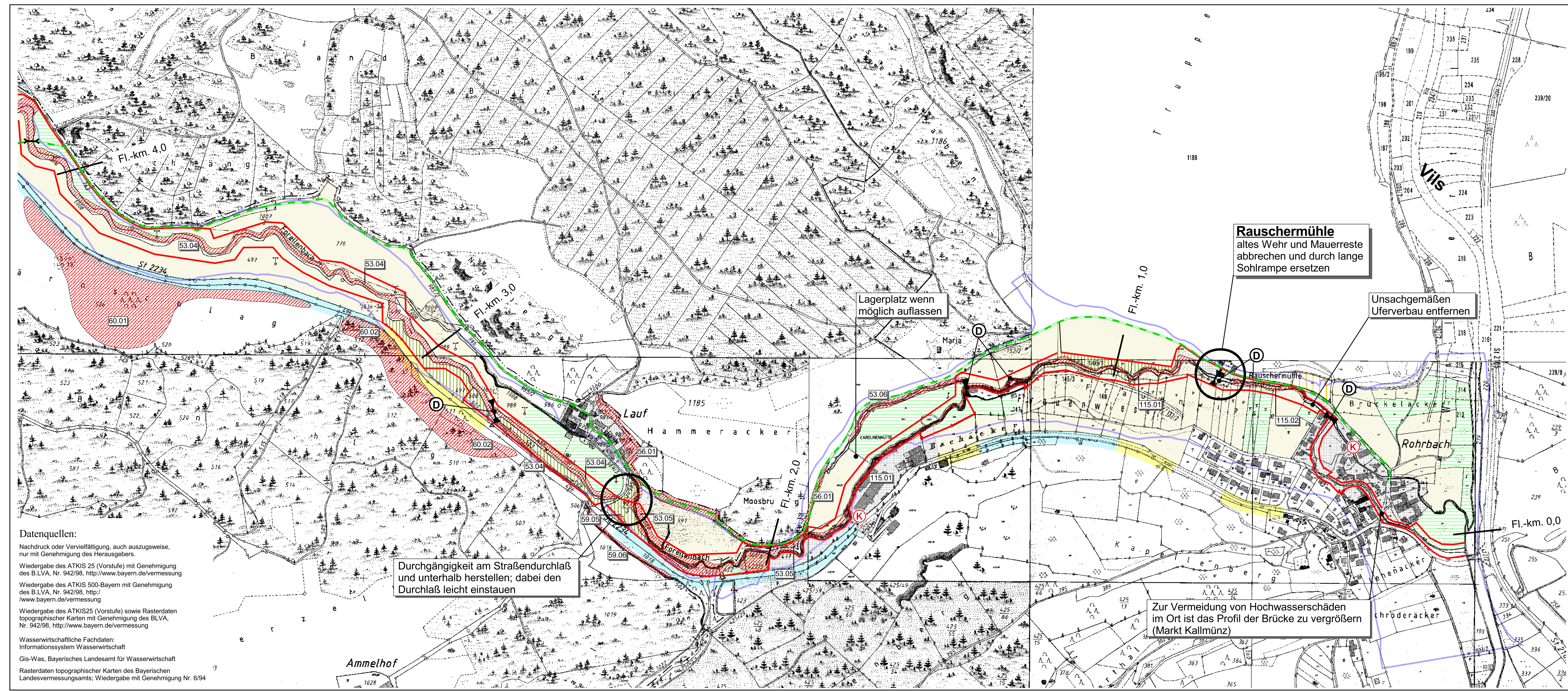
Geh- und Radweg

Planung

Gründerwerbsvorschlag

Sohlanhebung anstreben

(D) Durchgängigkeit herstellen



Rauschermühle
altes Wehr und Mauerreste
abbrechen und durch lange
Sohlrampe ersetzen

Lagerplatz wenn
möglich auflassen

Unsachgemäßen
Uferverbau entfernen

Durchgängigkeit am Straßendurchlaß
und unterhalb herstellen; dabei den
Durchlaß leicht einstauen

Zur Vermeidung von Hochwasserschäden
im Ort ist das Profil der Brücke zu vergrößern
(Markt Kallmünz)

Datenquellen:
Nachdruck oder Vervielfältigung, auch auszugsweise,
nur mit Genehmigung des Herausgebers.
Wiedergabe des ATKIS 25 (Vorstufe) mit Genehmigung
des B.LVA, Nr. 942/98, <http://www.bayern.de/vermessung>
Wiedergabe des ATKIS 500-Bayern mit Genehmigung
des B.LVA, Nr. 942/98, <http://www.bayern.de/vermessung>
Wiedergabe des ATKIS25 (Vorstufe) sowie Rasterdaten
topographischer Karten mit Genehmigung des BLVA,
Nr. 942/98, <http://www.bayern.de/vermessung>
Wasserwirtschaftliche Fachdaten:
Informationssystem Wasserwirtschaft
GIS-Was, Bayerisches Landesamt für Wasserwirtschaft
Rasterdaten topographischer Karten des Bayerischen
Landesvermessungsamts; Wiedergabe mit Genehmigung Nr. 6/94

Vorhaben:	Gewässerentwicklungsplan Forellenbach Gew. II	Anlage:	6
Vorhabensträger:	Neumarkt i.d.OPf. / Regensburg	Plan-Nr.:	1
Landkreise:	Hohenfels / Kallmünz		
Marktgemeinden:			
Vorhabenskenzeichen (WAL)			
Maßstab:	1 : 5.000	Ausgabe vom	
Lageplan Bestand u. Maßnahmenvorschläge		Ersatz für	
		Ursprung	
Wasserwirtschaftsamt Regensburg		Datum, Name	
Entwurfsverfasser		entw. 07.10.02, Seilbeck	
11.03.03		gez. 07.10.02, Wolf A.	
Datum		gepr. 12.02, Plagemann/Homeier	
Unterschrift			

